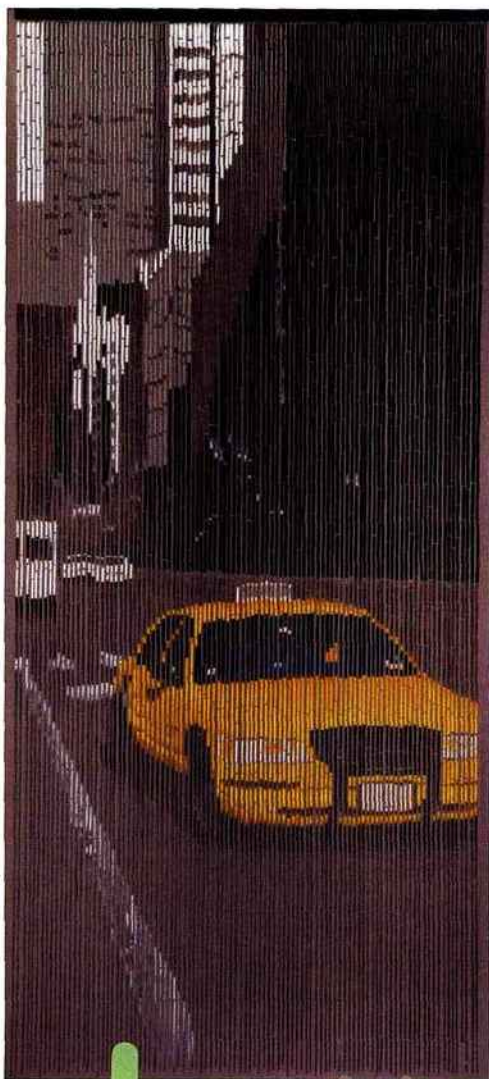


Esprit Rideaux *la déco aux fenêtres*



◀ Rideau de porte Morel

Batonnets de bambou peints
à la main
Dim. 90 x 200 cm
Prix : 66 €
Le Coin Déco

▶ Modèle Isa

Dim 140 x 280 cm
100% coton blanc
Prix : 112 €
Ma Part de Rêve



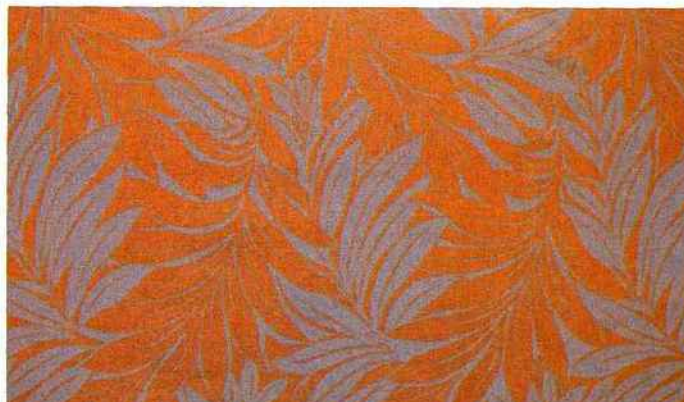
◀ Store Skyscraper

New-York by night se découpe au laser sur la toile opaque du store. Un parti pris ultradesign, contemporain, graphique et urbain. Disponible en 4 coloris : gris chocolat, gros clair, vert pétrole, bleu nuit
Prix : à partir de 280 € le store et 475 € la paroi japonaise Gaf

Les rideaux pour un peu plus d'intimité

▶ Florida orange

Etoffe réalisée par impression chaîne, technique ancestrale traditionnelle. Ce procédé apporte aux motifs un aspect flou et strié
63% lin - 37% polyester- 140 cm
6 coloris : orange, indigo, beige, bordeaux, aubergine, jaune
Prix : 261 € le mètre linéaire
Creations Metaphores





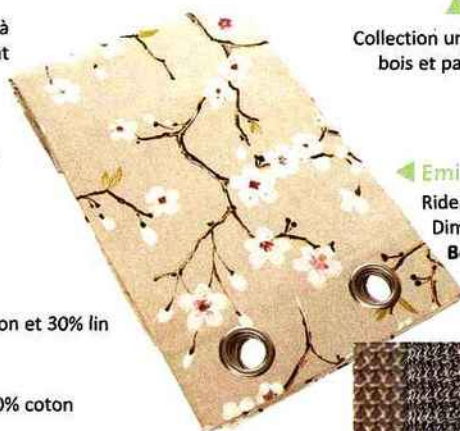
▲ **Etrier**

Un voile qui associe le crin et le lin à un fil de métal qui le dote de cet éclat au rayonnement particulier
67% lin - 12% crin - 12% cuivre - zinc 2% - polyamide
Coloris : graphite, grès, ficelle, craie
Prix : 149 € le mètre linéaire
Le Crin



▲ **Panjap Portes d'Orient paille tissée**

Collection unie de Panneaux japonais. Se décline aussi sur bois et pailles tissées en 5 coloris : ébène, blanc, beige, anis et chocolat. Dim. larg 45 x H 260 cm
Prix : à partir de 33,90 €
Madécostore



◀ **Emi**

Rideaux Prêt à Poser - 100% coton
Dim. 140 x 260 cm - Prix : 65 €
Bouchara Collection

▼ **Mauleon turquoise (1)**

Rideau 10 œillets prêt à poser - 70% coton et 30% lin
Dim. 165 x 300 cm - Prix : 132,50 €

▼ **Angresse (2)**

Rideau œillet (8) coloris prêt à poser 100% coton
Dim. 155 x 300 cm - Prix : 130 €
Artiga



▲ **Panneau japonais en mailles Chainex**

Constitué d'anneaux soudés individuellement, il forme une nappe souple et fluide. Utilisé en plusieurs épaisseurs, il créera des effets de moirage ; en simple épaisseur, on l'utilisera pour plus de transparence et un effet très épuré...

Prix : 420 €

Cotte de Mailles