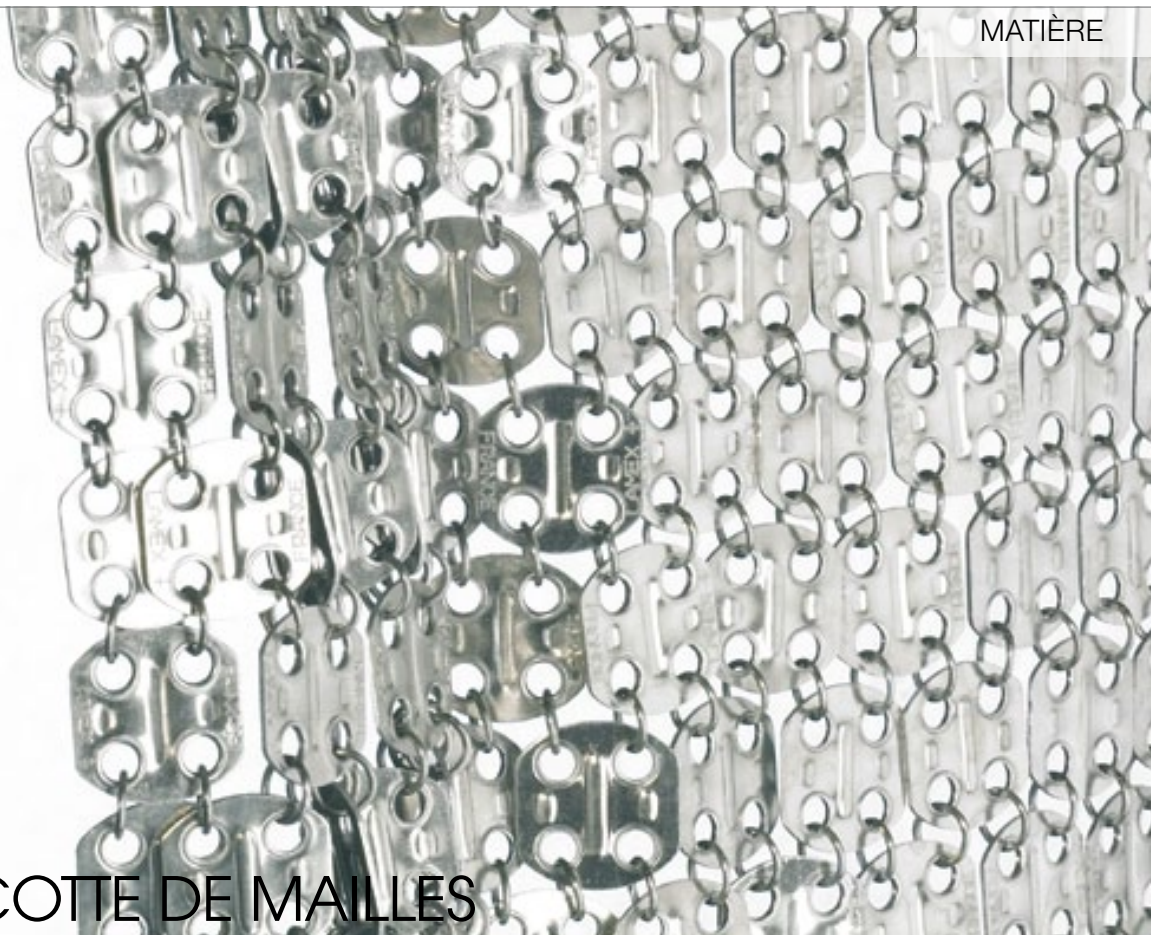


## FOIN® COTTE DE MAILLES



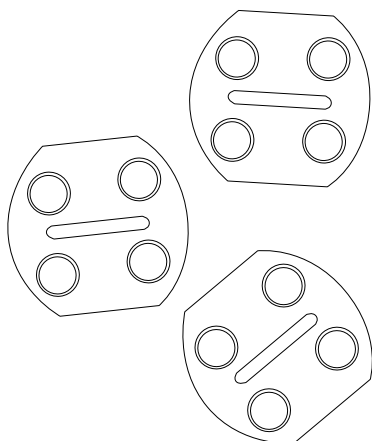
LAMEX+ DAMIER

Modèle déposé

Nappe constituée de plaquettes en aluminium, de proportion carrée, jointes aux angles par des anneaux soudés en inox.

Construite avec moitié moins de plaquettes que la Lamex+, cette maille est d'une fluidité et d'une légèreté étonnantes. Sorte de textile articulé, elle accroche la lumière et vibre dès qu'on l'effleure comme une onde qui se propage. L'invitation au toucher est confirmée par ses sonorités joyeuses. Extrêmement déformable, elle laisse plus ou moins filtrer la lumière suivant son mode d'accrochage. Elle est mise en valeur par un éclairage soigné.

La Lamex+ damier est proposée dans un format unique (suspension verticale sans contraintes), les nappes sont finies par une bande continue de plaquettes en périphérie.



Matière (lamelle/anneau) . . . . .	aluminium/inox 316L
Dimension <b>unique</b> (larg. x haut.) . . . . .	630 x 2500 mm
Poids . . . . .	1,15 kg/m <sup>2</sup>
Classement au feu . . . . .	M0
Épaisseur de la nappe . . . . .	4mm
Dimensions d'une plaquette (larg. x haut.) . . . . .	19 x 20 mm
Code article . . . . .	10426/137/C01

*Autres teintes voir fiche "Lamex couleur"*  
Dessin éch : 1/1